



Entwicklung 1. Nutzungsszenario

Basisüberlegungen:

- Nutzung soll der Stadt zu Gute kommen und ein zusätzliches Angebot darstellen
- möglichst ein Ankermieter
- langfristige Perspektive

Ergebnis: Jugendherberge

Was bringt die Jugendherberge den Zschopauern?

- Belegung der Innenstadt, bei 35% Auslastung sind dies 15.330 Übernachtungen/Jahr
- zusätzliche Einnahmen für Händler der Innenstadt von z.B. 153.300 €/Jahr, wenn jeder Übernachtende nur 10€ Umsatz bringt
- Erhöhung des Bekanntheitsgrades der Stadt als touristisches Ziel durch die Übernachtenden als Multiplikator

GRUNDRISSSE: ehemaliges Stadtcafé Zschopau, Gartenstraße 6 - Haus 1

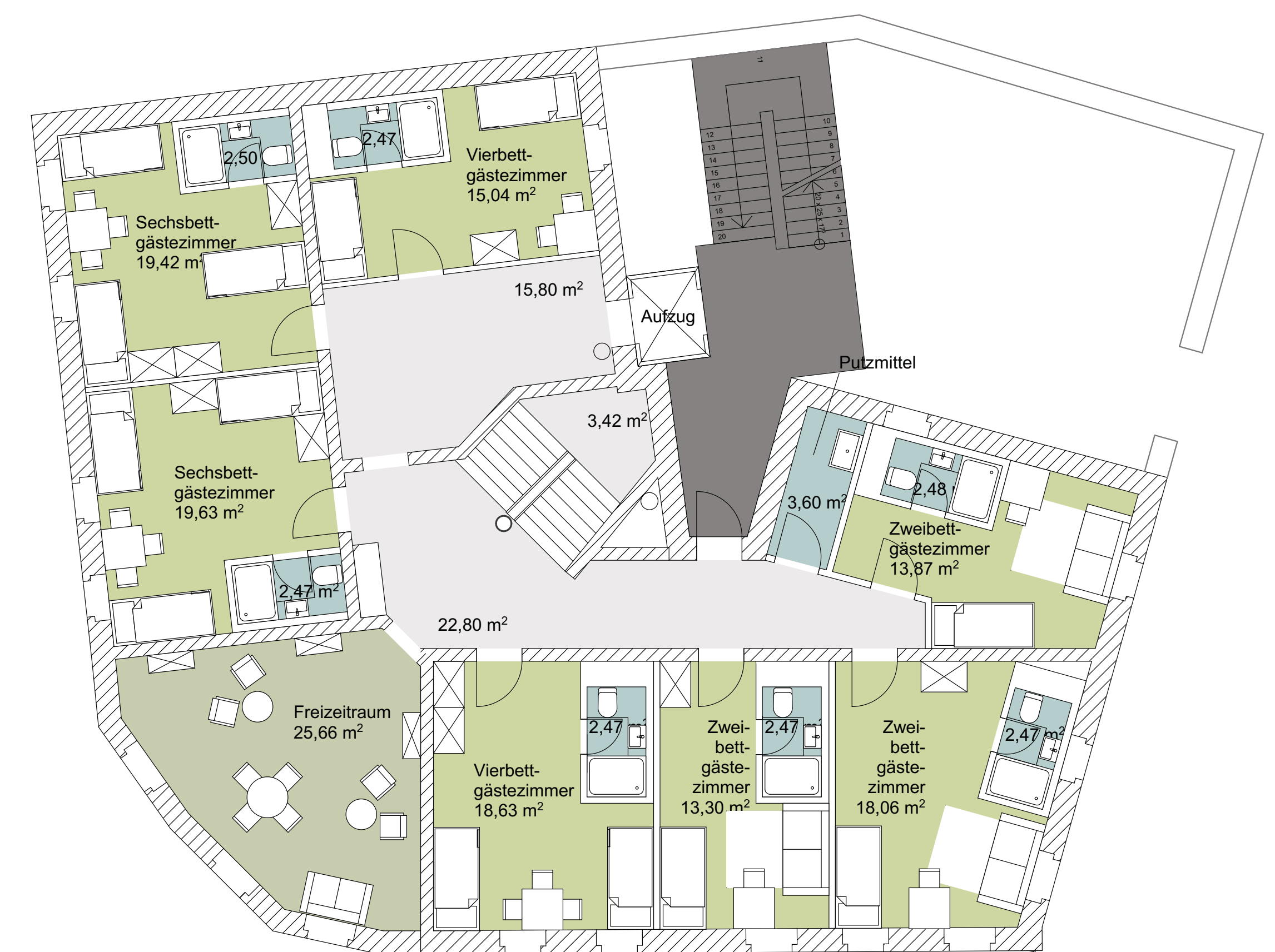
Kellergeschoss:



Erdgeschoss:



1. Obergeschoss:



2. Obergeschoss:



Dachgeschoss:



Übersicht Raumflächen:

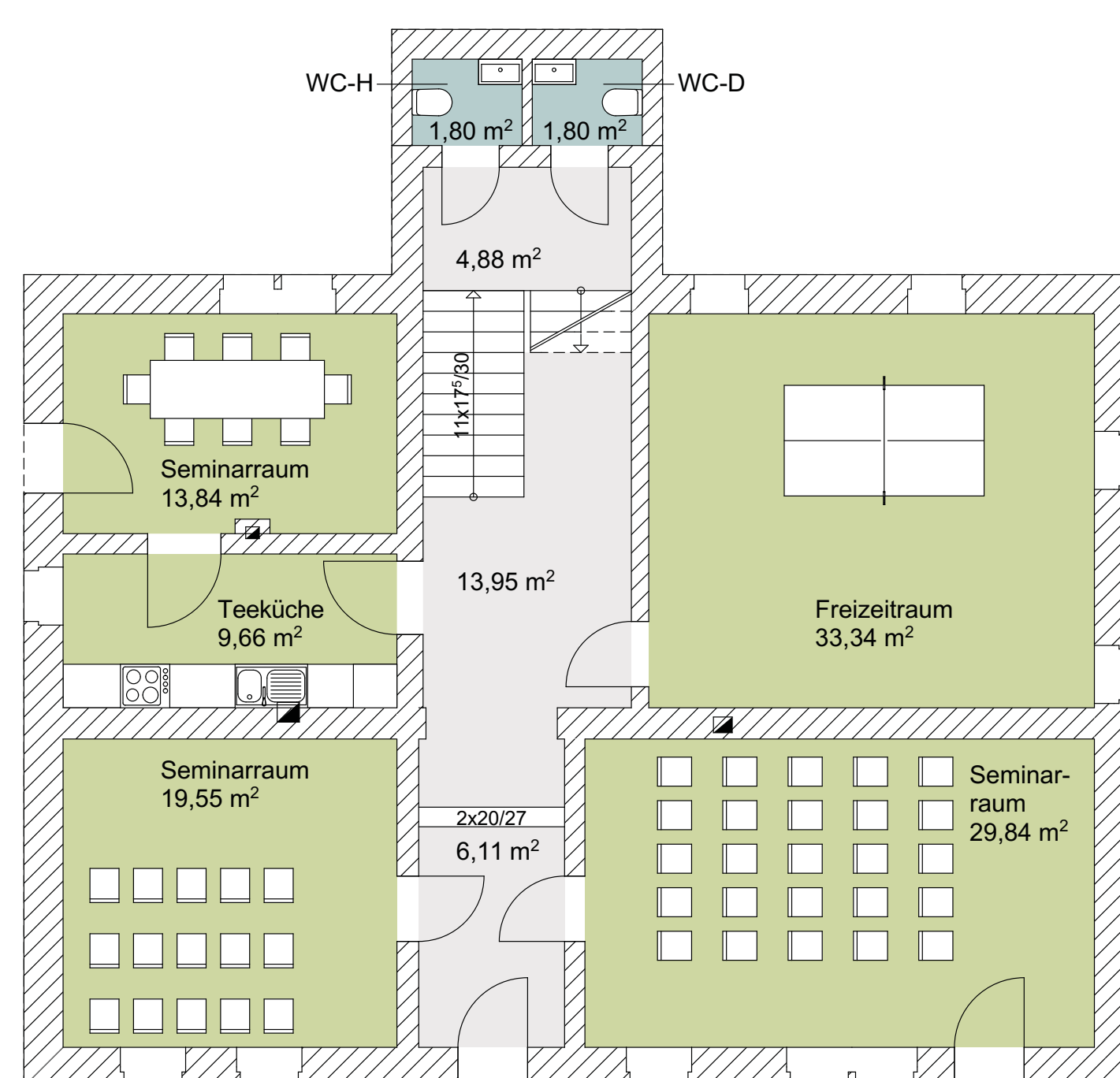
Haus 1:	
Geschoss	Fläche in m²
Kellergeschoss	221,56
Erdgeschoss	225,46
1. Obergeschoss	206,56
2. Obergeschoss	224,38
Dachgeschoss	150,89
Gesamt	1028,85

Haus 2:	
Geschoss	Fläche in m²
Erdgeschoss	134,77
1. Obergeschoss	133,43
2. Obergeschoss	133,87
Gesamt	402,07

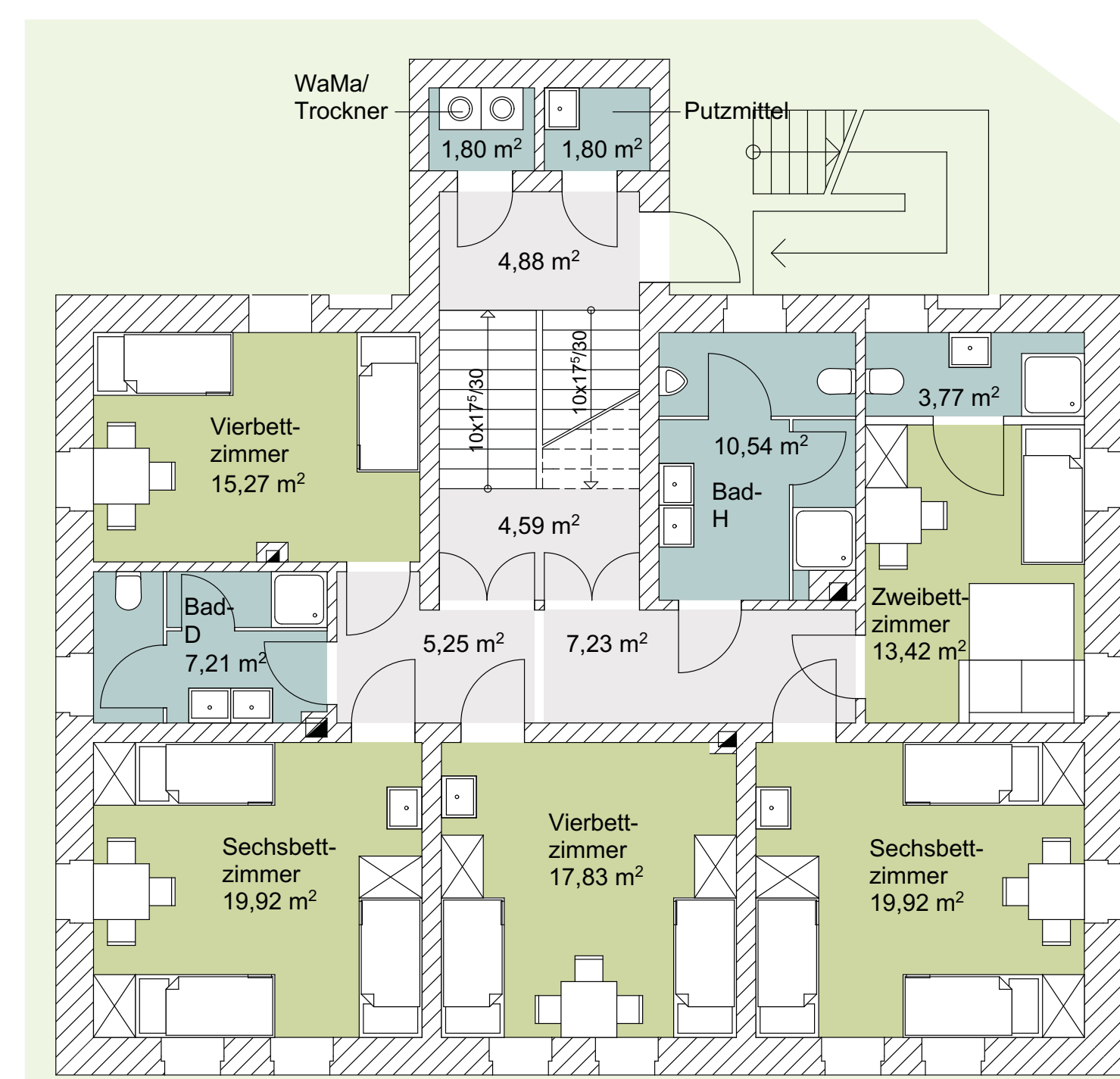
gesamt:	1430,92
Anzahl Betten:	120
Umlegung	11,92 m²/Bett

GRUNDRISSSE: Lange Straße 1 - Haus 2

Erdgeschoss:



1. Obergeschoss:



2. Obergeschoss:

