



### 1. Lage des Objektes:

Straße: **Bergstraße 33**  
PLZ, Ort: 09405 Zschopau  
Flurstück: 655  
Größe Flurstück: ca. 200m<sup>2</sup>

### 2. Eigentümer und Ansprechpartner:

Eigentümerin: ---  
Ansprechpartner: GSL Zschopau  
Straße: An den Anlagen 20  
PLZ, Ort: 09405 Zschopau  
Telefon: +49 (0)3725-239990  
E-Mail: schreyer@gsl-sachsen-thueringen.de

### 3. Angaben zum Objekt:

**Gesamtfläche** Gebäude: ca. 220 m<sup>2</sup>  
- davon Verkaufsfläche: --- m<sup>2</sup>  
- davon Wohnfläche: ca. 220 m<sup>2</sup>  
- Sonstige Flächen: --- m<sup>2</sup>  
- Nebengebäude: --- m<sup>2</sup>  
- Garten: ca. 100 m<sup>2</sup>

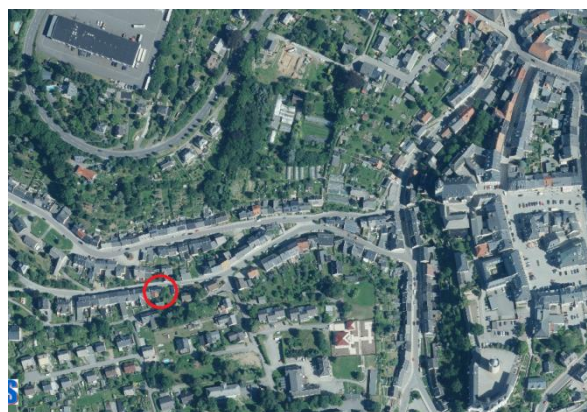
**Nutzungen:** Wohnhaus  
- Erdgeschoss: Wohnraum (leerstehend)  
- 1. Obergeschoss: Wohnraum (leerstehend)  
- 2. Obergeschoss: Wohnraum (leerstehend)

### 4. Alter und Zustand des Objektes:

Baujahr: um 1800  
Letzte Sanierung: ---  
Sanierungsbedarf: ja  
Förderung möglich: ja  
Einzelndenkmal: ja

### 5. Lage:

Denkmalgebiet; Erhaltungsgebiet; Nebenstraße; Nähe zu Schule (650m), Kita (200m), Innenstadt (375m), Supermarkt (600m) und öffentlichem Nahverkehr  
Eigene Parkplätze: ja



### 6. Sonstige Anmerkungen:

Stark sanierungsbedürftiges Wohngebäude in sehr schlechtem Zustand, freistehendes Wohnhaus zwischen Bergstraße und Feldgasse, Einzelndenkmal um 1800, charakteristischer vorstädtischer Bau mit Stichbogenportal; In Abhängigkeit vom Bauzustand kann über Abriss und Neuaufbau in vergleichbarer Kubatur entschieden werden; Abstimmung mit Bauamt und Denkmalschutzbehörde erforderlich

### 7. Ansichten:

